

# BIOLITA • ВІТЭКС

№7 (258)  
июль 2019

Мир косметики

## Fruit

ТHERAPY

**СУПЕРСИЛА  
СОЧНЫХ ФРУКТОВ  
и РЕДКИХ МАСЕЛ**



**ТАКЖЕ В НОМЕРЕ:**



солнцезащитная косметика

## СОЛЯРИС

защита и загар

12+

ISSN 1993 1239



E-mail: gazeta@vitex.by



# СУПЕРСИЛА СОЧНЫХ ФРУКТОВ и РЕДКИХ МАСЕЛ

# Fruit THERAPY

● ПИТАТЕЛЬНЫЙ БРАЗИЛЬСКИЙ  
● ВОССТАНАВЛИВАЮЩИЙ ИНДИЙСКИЙ  
● ВОЗРОЖДАЮЩИЙ ТАЙСКИЙ
 
**РЕЦЕПТ**  
**для СУПЕРСИЛЬНЫХ ВОЛОС**

Красивые, здоровые, блестящие, густые и пышные волосы во все времена считались гордостью и одним из главных украшений любой красавицы. В каждой стране мира у женщин были свои секреты, чтобы волосы восхищали и завораживали своим великолепием. Специалисты компании «ВИТЭКС» в течение длительного времени собирали и анализировали рецепты, которые применялись в разных странах мира для достижения совершенства волос, исследовали полезные свойства редких природных масел и экзотических фруктов. В результате были отобраны мощные активные компоненты, применяемые в традиционных рецептах из Таиланда, Индии и Бразилии, которые разработчики научного центра искусно соединили в особых ухаживающих формулах линии «Fruit Therapy».

**Волосы Вашей мечты... Теперь это просто!**

## ВОЗРОЖДАЮЩИЙ ТАЙСКИЙ РЕЦЕПТ

для ТУСКЛЫХ и ОКРАШЕННЫХ волос

### ШАМПУНЬ ВОЗРОЖДАЮЩИЙ

ЗАЩИТА ЦВЕТА  
ВОЗРОЖДЕНИЕ СИЯНИЯ ВОЛОС

Уникальная формула шампуня разработана на основе традиционного тайского рецепта специально для тусклых и окрашенных волос и дарит им возрождающую силу тайских фруктов в сочетании с превосходным очищением. **Свежайший сок спелого манго, ценное масло авокадо и эффективные ухаживающие комплексы** питают, увлажняют и восстанавливают волосы по всей длине, возрождая их сияние и красоту, придают волосам мягкость, гладкость и шелковистость, защищают от негативного воздействия внешних факторов, помогают сохранить яркость цвета до 10 недель.\*

### МАСКА 3 в 1 ВОЗРОЖДАЮЩАЯ

1. БАЛЬЗАМ
  2. МАСКА
  3. НЕСМЫВАЕМЫЙ УХОД
- 3 способа применения**

Уникальная возрождающая формула, вдохновленная традиционными тайскими рецептами красоты, — это настоящее спасение для окрашенных волос и волос, склонных к тусклости. **Свежайший сок спелого манго, ценное масло авокадо в сочетании с инновационными эффективными ухаживающими комплексами** увлажняют и питают волосы, обеспечивают защиту от неблагоприятного воздействия факторов окружающей среды, придают шелковистую мягкость и здоровый блеск. Волосы наполняются искрящимся сиянием и сохраняют яркость цвета до 10 недель.\*

\*В среднем эквивалентно 20 применениям.

**Блестательный результат:**  
роскошный яркий цвет здоровых блестящих волос.



**МАНГО** обладает сильнейшими увлажняющими свойствами, эффективно борется с сухостью и ломкостью волос, придает силу уставшим и тусклым локонам. Уменьшает негативное влияние солнечных лучей, обволакивая невесомой защитной пленкой каждый волосок, помогая сохранить яркость и насыщенность цвета окрашенных волос.

**МАСЛО АВОКАДО** насыщает необходимыми питательными компонентами волосы по всей длине, облегчает расчесывание, придает мягкость и послушность, делает волосы гладкими и блестящими.





**СКОРО В ПРОДАЖЕ**

## ВОССТАНАВЛИВАЮЩИЙ ИНДИЙСКИЙ РЕЦЕПТ

для **СУХИХ** и **ПОВРЕЖДЕННЫХ** волос

### ШАМПУНЬ ВОССТАНАВЛИВАЮЩИЙ

ИНТЕНСИВНОЕ УВЛАЖНЕНИЕ  
ВОССТАНОВЛЕНИЕ СТРУКТУРЫ

Интенсивная формула шампуня, вдохновленная традиционными индийскими рецептами, сочетает восстанавливающую силу индийских фруктов и очень мягкое, аккуратное очищение волос и кожи головы. **Свежайший сок спелой папайи, ценное масло амлы и эффективные ухаживающие комплексы** обеспечивают волосам необходимое увлажнение и питание, заполняют микроразрывы, восстанавливают структуру и приглаживают кутикулу волос. Волосы становятся шелковистыми и послушными, приобретают красивое сияние.

### МАСКА 3 в 1 ВОССТАНАВЛИВАЮЩАЯ

1. БАЛЬЗАМ
2. МАСКА
3. НЕСМЫВАЕМЫЙ УХОД

**3**  
способа  
применения

В основу интенсивной формулы легли традиционные индийские рецепты, чтобы подарить увлажняющую и восстанавливающую силу индийских фруктов сухим и поврежденным волосам. **Свежайший сок спелой папайи, ценное масло амлы и эффективные ухаживающие комплексы** наполняют волосы влагой и необходимыми питательными веществами даже в глубоких слоях, запечатывают чешуйки кутикулы, препятствуют выпадению, делают волосы более пышными, блестящими и послушными, облегчают укладку.

#### Впечатляющий результат:

увлажненные, восстановленные, разглаженные, волосы  
выглядят здоровыми, ухоженными и блестящими.



**ПАПАЙЯ** интенсивно питает и увлажняет волосы, способствует их росту, возвращает блеск, густоту, плотность и силу волосам, поврежденным в результате негативного воздействия факторов окружающей среды или частого использования бигуди, плоек, утюжков и т.д.

**МАСЛО АМЛЫ** обладает отличными антиоксидантными, омолаживающими и восстанавливающими свойствами, помогая остановить выпадение волос и предупредить появление ранней седины. Укрепляет волосяные луковицы, обеспечивает им необходимое питание, решает проблему секущихся кончиков, возвращает волосам прочность и силу.



## ПИТАТЕЛЬНЫЙ БРАЗИЛЬСКИЙ РЕЦЕПТ

для **ВСЕХ** типов волос

### ШАМПУНЬ ПИТАТЕЛЬНЫЙ

ИНТЕНСИВНОЕ ПИТАНИЕ  
УКРЕПЛЕНИЕ ПО ВСЕЙ ДЛИНЕ

Насыщенная формула шампуня объединила лучшие бразильские рецепты, чтобы волосы стали здоровыми, ухоженными и неотразимо роскошными. Уже на этапе мягкого и тщательного очищения **редкое ценное масло мурумуру, свежайший сок спелого банана и инновационные ухаживающие комплексы** обеспечивают волосам необходимое питание и укрепление, препятствуют пересушиванию кожи головы, восстанавливают целостность кутикулы, делают волосы более устойчивыми к внешним стрессовым воздействиям, придают объем, легкость и переливающийся блеск.

### МАСКА 3 в 1 ПИТАТЕЛЬНАЯ

1. БАЛЬЗАМ
2. МАСКА
3. НЕСМЫВАЕМЫЙ УХОД

**3**  
способа  
применения

Насыщенная формула маски 3 в 1 соединила в себе самые эффективные бразильские рецепты, чтобы подарить волосам по-настоящему роскошный вид. **Свежайший сок спелого банана, редкое ценное масло мурумуру и очень питательное масло кокоса**, дополненные **инновационными ухаживающими комплексами**, глубоко насыщают волосы необходимыми компонентами, не утяжеляя, заполняют пористые участки, разглаживают кутикулу по всей длине, улучшают прочность и эластичность, придают волосам еще больше шелковистости и восхитительного сияния.

#### Превосходный результат:

прочные, эластичные, здоровые волосы,  
наполненные ослепительным сиянием.



**БАНАН** великолепно питает волосы по всей длине и восстанавливает их структуру, сохраняет естественный уровень увлажненности, препятствует появлению секущихся кончиков, делает локоны плотными, упругими и объемными.

**МАСЛО МУРУМУРУ** наполняет волосы витаминами, минералами и другими полезными компонентами, помогая быстро оздоровить их и предотвратить ломкость и выпадение, укрепляет корни, устраняет пушистость, придает волосам мягкость, послушность и пышность.





# СОЛЯРИС

## защита и загар

Умеренное количество солнечных лучей необходимо нам для здоровья, для красоты кожи и для хорошего настроения. Под действием солнечных лучей в организме вырабатывается витамин D, который необходим для формирования костей. При недостатке ультрафиолета снижается синтез коллагена, что приводит к дряблости кожи и появлению морщин. Солнечные лучи способствуют выработке гормонов счастья, повышают настроение и укрепляют иммунитет. Опасными для человека являются два типа ультрафиолетовых лучей UFA и УФВ (UVA и UVB). UVB-лучи действуют на поверхности кожи, способствуют проявлению загара, однако могут вызывать солнечные ожоги. UVA-лучи глубже проникают в кожу, и могут ускорить появление признаков преждевременного старения. Жаркое солнце лишает кожу ценной влаги, а также сокращает жизнь полученному загару. Во избежание негативных воздействий, вызванных УФ-излучением, необходимо пользоваться солнцезащитной косметикой.



### СПРЕЙ-УХОД

для тела после загара

#### С ОХЛАЖДАЮЩИМ ЭФФЕКТОМ

- обладает легким охлаждающим эффектом
- смягчает и питает кожу

Обеспечивает уход за кожей после длительного пребывания на солнце.

**D-ПАНТЕНОЛ** снимает раздражения, покраснения кожи, оказывает успокаивающее действие. **МАСЛО ЖОЖОБА** интенсивно питает, смягчает и увлажняет кожу. **ЭКСТРАКТ ЗЕЛЕННОГО ЧАЯ** оказывает антиоксидантное действие.

Требует повторного нанесения после купания и во время длительного пребывания на солнце.

150 мл

### Солнцезащитный СПРЕЙ

для лица и тела

#### ALL in ONE

с нарастающим SPF 20/30/50

- универсальная защита от солнца для всей семьи
- обладает водоотталкивающими свойствами

Солнцезащитный спрей — уникальное средство с нарастающим фактором защиты. При нанесении его 1 раз SPF будет 20, при повторном нанесении средства — SPF 30, если нанести средство в третий раз, то достигается максимальный SPF 50.

Количество нанесений (1, 2 или 3) можно выбрать в зависимости от степени Вашего загара и от того, какой уровень защиты Вам необходим (низкий, средний или высокий).

Солнцезащитный спрей обладает нелипкой текстурой и легко наносится, защищая кожу от негативного воздействия, вызванного солнцем, эффективно увлажняет кожу.

**Комплекс УФ-фильтров, ЭКСТРАКТ ЗЕЛЕННОГО ЧАЯ, МАСЛО ШИ** обеспечивают эффективную защиту кожи лица и тела от воздействия UVA- и UVB-лучей, предупреждают преждевременное старение, оказывают антиоксидантное действие, питают и увлажняют.

Требует повторного нанесения после купания и во время длительного пребывания на солнце.

150 мл

### Солнцезащитная двухфазная

#### СПРЕЙ-ВОДА для тела

SPF 30

- быстро впитывается
- не оставляет следов и жирной пленки

Солнцезащитная двухфазная спрей-вода для тела SPF-30 — эффективное средство защиты от жаркого солнца.

**Комплекс УФ-фильтров** обеспечивает надежную защиту кожи от воздействия UVA- и UVB-лучей, защищает клетки кожи от повреждений, наносимых солнечным излучением, предотвращает преждевременное старение. **ЭКСТРАКТ ЗЕЛЕННОГО ЧАЯ** оказывает антиоксидантное действие.

Требует повторного нанесения после купания и во время длительного пребывания на солнце.

150 мл

В жаркую погоду волосы страдают от солнца. Ультрафиолетовые лучи разрушают ценный кератин в структуре волоса, способствуют выцветанию пигмента, стимулируют их ломкость и выпадение.

### ШАМПУНЬ для всех типов волос

#### ЛЕТНЯЯ ЗАБОТА с УФ-фильтром

надежное средство для ухода за Вашими волосами в жаркое время года

- защищает волосы от пересушивания на солнце
- КОМПЛЕКС КОНДИЦИОНИРУЮЩИХ ДОБАВОК** в комбинации с **УФ-фильтром** обеспечивает эффективный уход за волосами, восстанавливает, защищает и придает им блеск и сияние. **ЭКСТРАКТ ЗЕЛЕННОГО ЧАЯ** оказывает антиоксидантное действие, защищает от негативных факторов окружающей среды. **НАТУРАЛЬНЫЙ ЭКСТРАКТ БЕТАИН** оказывает мощное увлажняющее действие на кожу головы и волосы.

300 мл

### БАЛЬЗАМ-МАСКА

для всех типов волос

#### ЛЕТНЯЯ ЗАБОТА с УФ-фильтром

эффективная защита Ваших волос от палящего жаркого солнца

- защищает волосы от выгорания на солнце
  - восстанавливает поврежденные волосы
- КОМПЛЕКС КОНДИЦИОНИРУЮЩИХ ДОБАВОК** в комбинации с **УФ-фильтром** обеспечивает эффективный уход за волосами, восстанавливает, защищает и придает им блеск и сияние. **ЭКСТРАКТ ЗЕЛЕННОГО ЧАЯ** оказывает антиоксидантное действие, защищает от негативных факторов окружающей среды. **НАТУРАЛЬНЫЙ ЭКСТРАКТ БЕТАИН** оказывает мощное увлажняющее действие на кожу головы и волосы. **МАСЛА** защищают от солнечных лучей.

200 мл





# БАРХАТНЫЙ СЕЗОН

Детская кожа особенно подвержена негативному воздействию солнечных лучей. БЕЛИТА специально разработала гамму средств «СОЛЯРИС» для нежной детской кожи, предотвращающих ожоги и надолго сохраняющих ее здоровье.

**BE LITA**

**СОЛЯРИС**  
защита и загар  
**KIDS**

**НОВИНКА!**



## Солнцезащитное МОЛОЧКО для детей

Водостойкое SPF 30  
«Нежная защита. Анти-песок»  
с 3-х месяцев

100 мл

- высокая степень защиты
- водостойкая формула без липкости

Специально разработано для защиты нежной детской кожи. Эффективная формула, устойчивая к воде и песку без липкости.

**Комплекс УФ-ФИЛЬТРОВ** обеспечивает надежную защиту нежной детской кожи от интенсивного солнечного воздействия UVA- и UVB-лучей, предотвращая появление ожогов. **АЛЛАНТОИН, D-ПАНТЕНОЛ, ЭКСТРАКТ ЗЕЛЕННОГО ЧАЯ** снимают раздражения, покраснения кожи, оказывают антиоксидантное действие, смягчают и успокаивают чувствительную детскую кожу.

Требует повторного нанесения после купания и во время длительного пребывания на солнце.

## КРЕМ солнцезащитный для детей SPF 30 с маслом облепихи

100 мл

Содержит высокоэффективные (только минеральные) солнцезащитные компоненты, защищающие нежную детскую кожу от ультрафиолетовых лучей. Крем усиливает защитные функции кожи.

## КРЕМ солнцезащитный для детей SPF 20 с маслом облепихи водостойкий

100 мл

Содержит природные минеральные солнцезащитные компоненты, обеспечивающие надежную защиту детской кожи от солнца. Незаменимо во время пребывания на море, реке, озере, т.к. водостойкая формула выдерживает несколько купаний, что избавляет от необходимости повторного нанесения препарата.

## КРЕМ-МОЛОЧКО

ухаживающее после загара для детей с маслом облепихи

145 мл

Бережный уход за нежной детской кожей после пребывания на солнце. Успокаивает и увлажняет кожу, снимает раздражения. Восстанавливает барьерные функции кожи.

## МУСС-КРЕМ после загара для детей успокаивающий, увлажняющий с облепихой, D-пантенолом и аллантоином

150 мл

Особый препарат в аэрозольной упаковке позволяет быстро нанести мусс-крем на кожу ребенка.

Ультралегкая тающая текстура мусс-крема трансформируется в молочко в момент нанесения на кожу, обеспечивая комфортный уход за кожей ребенка.

Идеально подходит для ухода за нежной кожей малышей после пребывания на солнце. **ОБЛЕПИХА, D-ПАНТЕНОЛ И АЛЛАНТОИН** — смягчают и восстанавливают кожу, снимают ощущение жара на коже, способствуют ее регенерации.

## МУСС-КРЕМ солнцезащитный для детей водостойкий

150 мл

SPF 50 НАДЕЖНАЯ ЗАЩИТА

Мусс-крем с высоким уровнем SPF обеспечивает надежную защиту нежной детской кожи от интенсивного солнечного воздействия, предотвращая появление ожогов. Смягчает и успокаивает чувствительную детскую кожу. Обладает водостойким действием, что позволяет спокойно играть у воды.

Легко наносится на кожу ребенка благодаря воздушной текстуре.

**PHYTOTAL™** — растительный комплекс — успокаивает зуд, уменьшает покраснение и пощипывание, усиливает сопротивляемость кожи к солнечному воздействию.

**МАСЛА ОБЛЕПИХИ И ЖОЖОБА** смягчают кожу, увлажняют ее и восстанавливают, обеспечивая естественную защиту от солнечного воздействия во время принятия солнечных ванн.

**Чтобы встречи с солнцем были безопасны и приятны!**



# ВІТЭКС

# Aloe

натурального геля алоэ  
**97%**

## ПРИРОДНАЯ АЛОЭ-ЗАБОТА О ВАШИХ ВОЛОСАХ

**ALOE** — уникальная линия косметических средств для волос с беспрецедентно высоким содержанием натурального геля алоэ вера, который содержит более 200 ценных органических соединений.

Благодаря уникальной природной силе геля алоэ вера, косметические средства линии глубоко увлажняют и питают волосы и кожу головы, устраняют дискомфорт, зуд и стянутость кожи, восстанавливают структуру волос, препятствуют ломкости, пересушиванию и появлению секущихся кончиков, обеспечивают эластичность, шелковистость и зеркальный блеск.

## УЖЕ В ПРОДАЖЕ

для сухих, ломких и тусклых волос

**1 ШАМПУНЬ-Elixir  
ИНТЕНСИВНЫЙ УХОД**  
400 мл

НАТУРАЛЬНЫЙ ГЕЛЬ АЛОЭ  
+7 ВИТАМИНОВ

- ПИТАНИЕ И УВЛАЖНЕНИЕ
- ВОССТАНОВЛЕНИЕ СТРУКТУРЫ
- ЖИЗНЕННАЯ СИЛА И БЛЕСК

**2 БАЛЬЗАМ-Butter  
ИНТЕНСИВНЫЙ УХОД**  
300 мл

НАТУРАЛЬНЫЙ ГЕЛЬ АЛОЭ  
+7 ВИТАМИНОВ

- ПИТАНИЕ И УКРЕПЛЕНИЕ
- ЗАЩИТА ОТ ПОВРЕЖДЕНИЙ
- ЭЛАСТИЧНОСТЬ И БЛЕСК

для волос, жирных у корней и сухих на кончиках

**3 ШАМПУНЬ-Balance  
БАЛАНСИРУЮЩИЙ УХОД**  
400 мл

НАТУРАЛЬНЫЙ ГЕЛЬ АЛОЭ  
+7 ЭКСТРАКТОВ

- ГЛУБОКОЕ ОЧИЩЕНИЕ
- СВЕЖЕСТЬ И ЛЕГКОСТЬ У КОРНЕЙ
- УВЛАЖНЕНИЕ ДО САМЫХ КОНЧИКОВ

**4 БАЛЬЗАМ-Light  
БАЛАНСИРУЮЩИЙ  
УХОД**  
200 мл

СВЕЖЕСТЬ И ОБЪЕМ

НАТУРАЛЬНЫЙ ГЕЛЬ АЛОЭ  
+7 ЭКСТРАКТОВ

- ЛЕГКОСТЬ БЕЗ УТЯЖЕЛЕНИЯ
- УВЛАЖНЕНИЕ ПО ВСЕЙ ДЛИНЕ
- СВЕЖЕСТЬ И СИЯЮЩИЙ БЛЕСК

Ультралегкий бальзам-light для волос с **максимально эффективной прозрачной формулой** разработан специально для волос, жирных у корней и сухих на кончиках. Благодаря каскаде ценных природных компонентов, он обеспечивает поистине уникальное балансирующее действие, помогает нормализовать жирность волос у корней, восполняет недостаток влаги и питательных веществ, облегчает укладку, придает волосам желанную плотность и стойкий пышный объем.

**РЕЗУЛЬТАТ:** волосы выглядят свежими, ухоженными, здоровыми, объемными и привлекательными.

✓ Подходит для ежедневного применения

ПРОЗРАЧНАЯ  
ФОРМУЛА



## Для красоты и здоровья Ваших волос



BI&LITA

# PEARL SHINE

## ЖЕМЧУЖНАЯ КОЖА

### 1 Очищающая ДВУХФАЗНАЯ ЭМУЛЬСИЯ для снятия макияжа «Жемчужная кожа»

Очищающая двухфазная эмульсия для снятия макияжа «Жемчужная кожа» эффективно снимает макияж, удаляет загрязнения, пыль и токсины. Комплекс активных компонентов освежает и улучшает цвет лица, великолепно смягчает кожу, помогает продлить молодость и красоту кожи.

120 мл

### 2 Жемчужный ТОНЕР для лица «Увлажнение и сияние»

Жемчужный тонер для лица «Увлажнение и сияние» завершает процесс очищения, эффективно подготавливает кожу для последующего ухода. Комплекс активных компонентов интенсивно увлажняет, доставляет питательные вещества в самые глубокие слои кожи, устраняет тусклый цвет лица и придает сияние коже.

150 мл

### 3 Осветляющая СКАТКА для лица «Жемчужная кожа»

Осветляющая скатка для лица «Жемчужная кожа» предназначена для деликатного удаления омертвевших клеток кожи и загрязнений. Комплекс активных компонентов видимо обновляет кожу, выравнивает цвет лица, улучшает клеточный обмен, разглаживает морщины, снижает процесс образования меланина, помогает вернуть коже свежий, здоровый и сияющий вид.

75 мл

### 4 Жемчужная СЫВОРОТКА-ЭССЕНЦИЯ для лица «Капсулы красоты»

Жемчужная сыворотка-эссенция для лица «Капсулы красоты» придает коже неповторимое ощущение свежести и сияния. Комплекс активных компонентов интенсивно увлажняет, питает и смягчает кожу, способствует разглаживанию морщин, выравниванию тона кожи, защищает от негативного воздействия окружающей среды.

30 мл

### 5 Гидрогелевая БАНДАЖ-МАСКА для лица «Подтяжка линии подбородка и скул»

Гидрогелевая бандаж-маска для лица «Подтяжка линии подбородка и скул», разработана для предупреждения и коррекции возрастного нарушения четкости овала лица вследствие гравитационного старения кожи и образования «второго подбородка». Комплекс активных компонентов стимулирует синтез собственного коллагена и эластина, повышая упругость и эластичность кожи, нормализует водный баланс кожи, выравнивает микрорельеф кожи, снижает отечность, способствует сокращению объема жировых отложений в области подбородка и укреплению контура лица.

75 г



### 6 КОНТУРНЫЙ КРЕМ для век «Мгновенный лифтинг»

Возвращает взгляду красоту и выразительность. Комплекс активных компонентов устраняет все признаки старения эпидермиса, уменьшает темные круги и отечность под глазами, интенсивно осветляет кожу вокруг глаз, оказывает непревзойденное разглаживающее, подтягивающее действие и устойчивый омолаживающий эффект.

30 мл

### 7 КРЕМ-БУСТЕР для лица ДНЕВНОЙ «Антигравитационная подтяжка» 40-45

Оказывает незаменимую помощь коже в течение дня. Комплекс активных компонентов мгновенно подтягивает овал лица, уменьшает выраженность морщин и препятствует их дальнейшему появлению, замедляет процесс старения, нейтрализует воздействие свободных радикалов, поддерживает оптимальный уровень увлажненности, придавая коже шелковистость, упругость и эластичность.

50 мл

### 8 КРЕМ-ФИЛЛЕР гиалуранообразующий для лица НОЧНОЙ «Жемчужная кожа» 40-45

Создан для интенсивного питания и увлажнения во время ночного сна. Комплекс активных компонентов обладает идеальным гидратирующим действием и обеспечивает двойной эффект увлажнения — изнутри и снаружи, улучшает влагоудерживающую способность кожи, подтягивает, делая кожу более упругой и эластичной, улучшает микрорельеф, предотвращает появление морщин, стимулируя синтез новых волокон коллагена и собственной гиалуроновой кислоты.

50 мл

### 9 ВВ крем-сияние «Жемчужная кожа» ТОН СВЕЛТЫЙ

ВВ крем-сияние «Жемчужная кожа» — сияющая кожа каждый день! Активные компоненты выравнивают тон кожи, скрывают видимые недостатки и придают сияние.

30 мл



КОСМЕТИЧЕСКАЯ ЛИНИЯ	ВОЗРАСТ	14+	18+	25+	30+	35+	40+	45+	50+	55+	В ЛИНИИ ЕСТЬ СРЕДСТВА, ПОДХОДЯЩИЕ ДЛЯ ЛЮБОГО ВОЗРАСТА
	#CleanSkin для проблемной кожи										
#LikeMe КРАСИВАЯ КОЖА											
12 Premium Peptides Микропластика лица											
Asian Secrets Секреты Азии											
Aloe 97%											
Aloe Vera											
AQUA ACTIVE АКВА АКТИВ											
AQUA SUPER ACTIVE АКВА СУПЕР АКТИВ											
Black Clean											
Blue Therm Источник омоложения											
Ideal Whitening Идеальное отбеливание											
Lift Intense											
Lux Care Самоомоложение											
Perfect City Skin Совершенная кожа в условиях города											
Perfect Lumia Skin Совершенная фарфоровая кожа											
Perfect Skin Совершенная кожа											
PharmaCos Аптечная косметика											
PharmaCos DEAD SEA АПТЕЧНАЯ КОСМЕТИКА МЕРТВОГО МОРЯ											
Skin ANA Clinic											
Snow Algae Ген молодости											
Гиалурон Lift Эффект контурной коррекции лица											
КОСМЕТОЛОГИЯ											
Суперпитание Аргана и миндаль											



КОСМЕТИЧЕСКАЯ ЛИНИЯ	ДЕЙСТВИЕ																
		Питание	Увлажнение	Успокаивающее действие	От первых морщин	Лифтинг-эффект	Против морщин	Глубокое омоложение	Антиоксидантная защита	УФ-защита	Отбеливание	Сияние и безупречный цвет лица	Глубокое очищение	От прыщей и акне	Сухая кожа	Жирная кожа	Кулероз
#CleanSkin для проблемной кожи																	
#LikeMe КРАСИВАЯ КОЖА																	
12 Premium Peptides Микропластика лица																	
Asian Secrets Секреты Азии																	
Aloe 97%																	
Aloe Vera																	
AQUA ACTIVE АКВА АКТИВ																	
AQUA SUPER ACTIVE АКВА СУПЕР АКТИВ																	
Black Clean																	
Blue Therm Источник омоложения																	
Ideal Whitening Идеальное отбеливание																	
Lift Intense																	
Lux Care Самоомоложение																	
Perfect City Skin Совершенная кожа в условиях города																	
Perfect Lumia Skin Совершенная фарфоровая кожа																	
Perfect Skin Совершенная кожа																	
PharmaCos Аптечная косметика																	
PharmaCos DEAD SEA АПТЕЧНАЯ КОСМЕТИКА МЕРТВОГО МОРЯ																	
Skin ANA Clinic																	
Snow Algae Ген молодости																	
Гиалурон Lift Эффект контурной коррекции лица																	
КОСМЕТОЛОГИя																	
Суперпитание Аргана и миндаль																	



# PURE PHILOSOPHY Niacinamide

[ОЧИЩЕНИЕ + ТОНИЗИРОВАНИЕ + УВЛАЖНЕНИЕ] –  
ФОРМУЛА ЗДОРОВОЙ МОЛОДОЙ КОЖИ.

ЭФФЕКТИВНАЯ  
ЗАБОТА  
О МОЛОДОЙ КОЖЕ

**НИАСИНАМИДЕ РС**  
• сохраняет увлажненность кожи  
• придает матовость  
• заметно улучшает внешний вид кожи  
по данным Royal DSM N.V.  
(Швейцария)  
**ЭКСТРАКТ ЖЕНЬШЕНЯ**  
• тонизирует, лифтит и витаминизирует  
• возвращает естественное сияние  
здоровой кожи

**УХОД ЗА СОБОЙ  
КАК СТИЛЬ  
ТВОЕЙ ЖИЗНИ!**



*Dream every day*

**Увлажняющий  
СПРЕЙ-МИСТ для тела  
СВЕЖЕСТЬ И КОМФОРТ**

Благодаря компактному флакону у Вас под рукой всегда будет легкое средство для мгновенного увлажнения кожи, его нежная вуаль из мельчайших капелек окутает летним ароматом с дразнящими нотами яблока и малины, мгновенно освежит и подарит яркое настроение. Спрей-мист — это идеальное решение на теплое время года: он дарит море свежести, а его легкая приятная парфюмерная композиция совершенно не вызовет дискомфорта. Не оставляет ощущения пленки. Не содержит спирт.



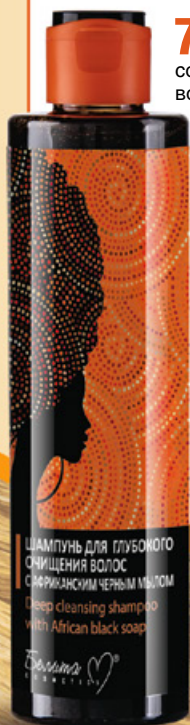
# 7 ПРАВИЛ

## УДАЧНОГО ОКРАШИВАНИЯ ВОЛОС В ДОМАШНИХ УСЛОВИЯХ:

Правильно подобранный цвет волос может преобразить внешний вид — сделав моложе, ярче, интереснее. Добиться в домашних условиях насыщенного, глубокого оттенка и предотвратить быструю потерю цвета поможет соблюдение следующих рекомендаций:

- 1 При выборе краски для волос воспользуйтесь таблицей оттенков на обороте упаковки — именно они помогут наиболее верно сориентироваться, как будет выглядеть результат окрашивания на Ваших волосах.
- 2 Не пытайтесь сразу радикально менять цвет волос: оптимальный выбор — краска, которая не более чем на два тона темнее или светлее Вашего цвета волос.
- 3 При выборе оттенка не полагайтесь исключительно на интуицию — учитывайте свой цветотип и структуру волос при подборе цвета.
- 4 Для того чтобы получить равномерный цвет, перед окрашиванием обновите причёску и состригите сухие, поврежденные кончики — на них краска проявляется сильнее и цвет может получиться неравномерным по длине волос.
- 5 Чтобы краска легла ровно и максимально глубоко, волосы необходимо вымыть не позднее, чем за сутки до покраски — воспользуйтесь Шампунем для глубокого очищения волос с африканским черным мылом: он подготовит волосы к лучшему восприятию красящих пигментов.
- 6 Краску следует наносить плотным слоем: учитывайте, что стандартная упаковка краски рассчитана на длину волос до плеч. Смыть краску необходимо теплой, а не горячей водой. Закрепление пигмента в структуре волоса происходит в течение 48 часов, и на это время лучше воздержаться от мытья головы.

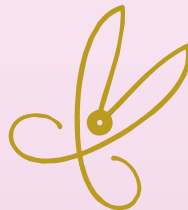
7 Долше сохранить выразительный блеск и глубину цвета поможет правильный уход за окрашенными волосами: важно сохранить уровень влаги в структуре волоса, ведь увлажненный волос отражает свет намного лучше, чем обезвоженный. Используйте бессульфатный шампунь Simply Euphoria для окрашенных волос, позволяющий сохранить защитную липидную пленку на поверхности волос, а также бальзам и сыворотку Simply Euphoria — они содержат протеины и водорастворимые полимеры, помогающие поддержать более плотное прилегание чешуек и предотвратить вымывание пигментов краски.





ТЕХНОЛОГИЯ  
УМНОГО  
ВОССТАНОВЛЕНИЯ

BIOLITA



ЭФФЕКТ  
САЛОННЫХ  
ПРОЦЕДУР

Косметическая линия «ЭФФЕКТ САЛОННЫХ ПРОЦЕДУР» от компании БЕЛИТА может послужить великолепной альтернативой салонному уходу за волосами в домашних условиях.

**МОЛЕКУЛЯРНОЕ ГЛЯНЦЕВАНИЕ** — процедура, направленная на тотальное восстановление волос на молекулярном уровне. В ходе процедуры активные компоненты проникают внутрь стержня волоса, заполняя пустоты и повреждения в его структуре.

**В РЕЗУЛЬТАТЕ ВОЛОСЫ ПРЕОБРАЖАЮТСЯ, ОБРЕТАЮТ ГЛЯНЦЕВЫЙ БЛЕСК, ГЛАДКОСТЬ, СТАНОВЯТСЯ ПОСЛУШНЫМИ И УХОЖЕННЫМИ.**



ЭФФЕКТ  
САЛОННЫХ ПРОЦЕДУР —  
УПРАВЛЯЙ СВОЕЙ КРАСОТОЙ!





# 1 ШАМПУНЬ

для глобальной реновации волос  
МОЛЕКУЛЯРНОЕ ГЛЯНЦЕВАНИЕ

**ГИАЛУРОНОВАЯ КИСЛОТА  
KERATRIX™**

Шампунь для глобальной реновации волос «Молекулярное глянцеование» создан специально для деликатного очищения кожи головы и ослабленных волос, нуждающихся в тотальном восстановлении.

**РЕКОМЕНДОВАН:**

для тонких, ломких и ослабленных волос, которые травмированы частыми окрасками, осветлениями, химическими завивками, а также чрезмерным использованием приборов для укладки волос.

**КОМПЛЕКС АКТИВНЫХ КОМПОНЕНТОВ:**

- восстанавливает структуру и эластичность волос, предотвращая их сечение и ломкость;
- обновляет поврежденные чешуйки, делая волосы гладкими, послушными и блестящими;
- защищает волосы от негативных воздействий окружающей среды, механических и термических повреждений.

**Keratrix™** — матричная система из природных полисахаридов, созданная для активной реконструкции поврежденных и слабых волос. Трехмерная структура Keratrix™ обволакивает поверхность волоса, «склеивая» его чешуйки по всей длине, существенно повышая защиту от механического, термического, химического воздействия, придавая волосам гладкость, блеск и роскошный ухоженный вид.

**Гиалуроновая кислота** увлажняет и тонизирует кожу головы, насыщает волосы влагой, восстанавливает их структуру, помогая сделать их сильными и эластичными.

**D-пантенол** питает и увлажняет волосяные луковички, укрепляя корни, увеличивая объем волос за счет утолщения каждого волоса.



# 2 БАЛЬЗАМ-МАСКА

для глобальной реновации волос  
МОЛЕКУЛЯРНОЕ ГЛЯНЦЕВАНИЕ

**ГИАЛУРОНОВАЯ КИСЛОТА  
KERATRIX™**

Бальзам-маска для глобальной реновации волос «Молекулярное глянцеование» — эффективное средство, позволяющее создать максимальный пролонгированный эффект реновации волос на молекулярном уровне.

**РЕКОМЕНДОВАН:**

для достижения глобальной реновации волос используйте бальзам-маску 1-2 раза в неделю, оставляя средство на 10-15 минут;

для достижения эффекта «Молекулярного глянцеования» используйте бальзам-маску в комплексе с шампунем и спреем-праймером косметической линии «Эффект салонных процедур».

**КОМПЛЕКС АКТИВНЫХ КОМПОНЕНТОВ:**

- образует защитную пленку, сохраняя кератин в структуре волоса;
- значительно сокращает ломкость волос, их пористость и спутанность;
- предотвращает сечение кончиков волос;
- защищает волосы от новых повреждений и воздействия ежедневного городского стресса;
- наполняет волосы силой и придает гляцевый блеск;
- интенсивно ухаживает за волосами, глубоко питая и увлажняя их;
- обеспечивает легкое расчесывание.

**Keratrix™** обволакивает поверхность волоса защитной вуалью, «запечатывая» поврежденные чешуйки на поверхности волоса, значительно повышая защиту от новых повреждений и воздействия ежедневного городского стресса, придавая волосам гладкость, блеск и роскошный ухоженный вид.

**Гиалуроновая кислота** — увлажняет и тонизирует кожу головы, насыщает влагой сухие ломкие волосы, восстанавливает их структуру, помогая сделать волосы сильными и эластичными.

**Комплекс масел (ши и виноградных косточек)** насыщает волосы витаминами и питательными веществами, наполняет пряди жизненной силой и энергией, придавая удивительную мягкость и шелковистость.



# 3 ФИЛЛЕР

для глобальной реновации волос  
МОЛЕКУЛЯРНОЕ ВЫПРЯМЛЕНИЕ  
НЕСМЫВАЕМЫЙ

**KERASYM™ RESTORE**

Молекулярное выпрямление — «интеллектуальная» процедура по уходу за волосами, которая позволяет добиться идеальной гладкости самых непослушных и вьющихся локонов, сохраняя структуру волос и улучшая их качество. Главный секрет процедуры в том, что волосы на молекулярном уровне приобретают новую форму: становятся идеально выглаженными, послушными, наполненными сиянием и красотой.

**РЕКОМЕНДОВАН:**

для ухода за поврежденными и непослушными волосами, создания эффекта мгновенного разглаживания волос и усиления блеска;

для продления эффекта выпрямления нанесите спрей-праймер для глобальной реновации волос «Молекулярное глянцеование».

**КОМПЛЕКС АКТИВНЫХ КОМПОНЕНТОВ:**

- сохраняет эффект молекулярного выпрямления;
- придает волосам идеальную гладкость, блеск и силу;
- оказывает интенсивное восстанавливающее действие;
- сохраняет кератин в структуре волоса;
- защищает волосы от агрессивного воздействия мегаполиса.

**KeraSym™ Restore** мгновенно проникает в стержень волоса и устраняет существующие проблемы изнутри: восстанавливает поврежденные участки волос, сокращает их ломкость, предотвращает появление секущихся кончиков, возвращая жизненную силу, прочность и эластичность.

**Keratrix™** — матричная система из природных полисахаридов, созданная для активной реконструкции поврежденных и слабых волос. Трехмерная структура Keratrix™ обволакивает поверхность волоса защитной вуалью, значительно повышая защиту от повреждений и воздействия ежедневного городского стресса, придавая волосам роскошный ухоженный вид. Комплекс аминокислот, входящих в состав **Keratrix™**, восстанавливает кутикулу волос, разглаживая тем самым его текстуру, придает гляцевый блеск, идеальную гладкость и шелковистость.

**Гиалуроновая кислота** — увлажняет кожу головы, насыщает волосы влагой, восстанавливает их структуру, делая их здоровыми и сияющими.



# 4 СПРЕЙ-ПРАЙМЕР

для глобальной реновации волос  
МОЛЕКУЛЯРНОЕ ГЛЯНЦЕВАНИЕ  
НЕ ТРЕБУЕТ СМЫВАНИЯ

**KERASYM™ RESTORE**

Спрей-праймер — многофункциональный «дизайнер волос», созданный не только для ухода за волосами, но и для сохранения укладки.

**РЕКОМЕНДОВАН:** для восстановления волос, сокращения секущихся кончиков и сохранения укладки.

**КОМПЛЕКС АКТИВНЫХ КОМПОНЕНТОВ:**

- обладает эффективной термозащитой, создавая защитный слой вокруг каждого волоса;
- помогает разгладить непослушные пряди, придавая волосам гляцевый блеск;
- уменьшает количество секущихся кончиков и предотвращает появление новых;
- сохраняет прическу, не утяжеляя волосы;
- увлажняет и питает поврежденные волосы, придавая им сияние и шелковистость;
- защищает волосы от негативных воздействий окружающей среды и механических повреждений.

**KeraSym™ Restore** — smart протеин, который благодаря технологии «Умного восстановления», мгновенно проникает в стержень волоса и устраняет существующие проблемы изнутри: восстанавливает поврежденные участки волос, сокращает их ломкость, предотвращает появление секущихся кончиков, сохраняет кератин в структуре волоса, возвращая гляцевый блеск, жизненную силу, прочность и эластичность.

**Глицерин** наполняет волосы влагой, удерживает ее на поверхности, делая волосы послушными и мягкими на ощупь.



# «ГОЛЛИВУДСКИЙ» макияж

О том, как с декоративной косметикой от БЕЛИТА создать яркий и запоминающийся макияж рассказывает профессиональный стилист **Екатерина Сыцевич**.

## Голливудский макияж

наносится просто, в то же время он выразителен, и не перегружен лишними деталями.

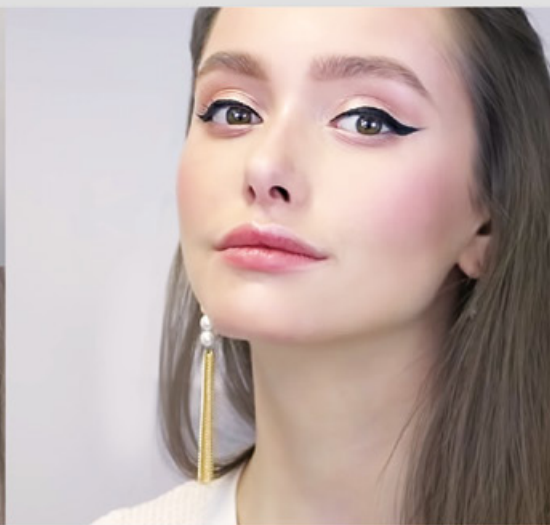
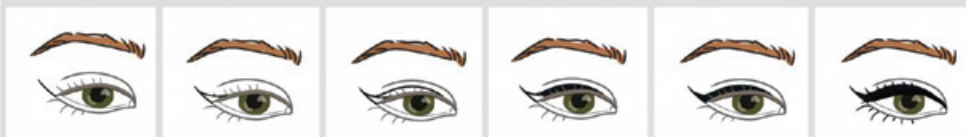
Такой макияж выглядит эффектно и очень стильно.

## ПОДВОДКА-ФЛОМАСТЕР для глаз LUXURY

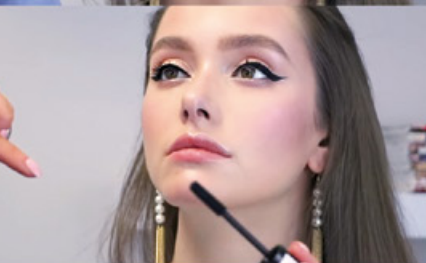
тон 589 Черный



Начинаем со стрелок. Используйте **подводку-фломастер для глаз LUXURY**. С ее помощью можно вывести идеальную, тонкую и ровную линию вдоль ресничного края. Сначала заполните межресничное пространство. Линию стрелки наметьте с внешнего угла, чтобы она выходила из-под складки подвижного века. Затем необходимо соединить линии и нарастить толщину стрелки. Важный момент — стрелка от внутреннего угла и до точки падения глаза должна быть тонкой и только затем ее толщину можно наращивать. Стрелка — это продолжение края ресницы, поэтому ее изгиб нужно сделать плавным. Обе стрелки должны быть максимально симметричными. Работайте аккуратно. Чтобы кожа не собиралась в складочки, лучше наносить линии небольшими фрагментами.



После того, как закончены стрелки, нанесите **тушь Panoramic Lashes**. Качественно прокрашивайте все ресницы, начиная от корней. Это имеет принципиально важное значение, потому что стрелки объемные, массивные и их нужно немного прикрыть ресничным рядом. Для того, чтобы ресницы стали более объемными, тушь можно нанести дважды. В первый раз окрашиваются корни, а во второй можно добавить длины и объема.

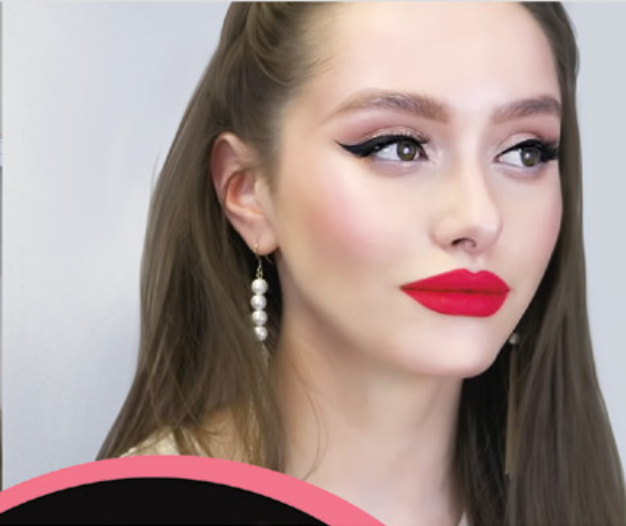


ТУШЬ для ресниц с касторовым маслом

Panoramic Lashes



Теперь перейдем к губам. Для губ используйте **матовый карандаш-помаду LUXURY** нескольких цветов, например, «розовое дерево» и «алый рассвет», в результате получается более сложный и оригинальный цвет, который привлекает внимание. Кроме интересной палитры, карандаш-помада обладает и другими полезными качествами: он стойкий, компактный и удобный для использования. Чтобы губы выглядели более объемными, лучше начинать с центра и окрашивать губы сомкнутыми. По краям можно немного выходить за пределы естественного контура губ, тогда они будут выглядеть более объемными.

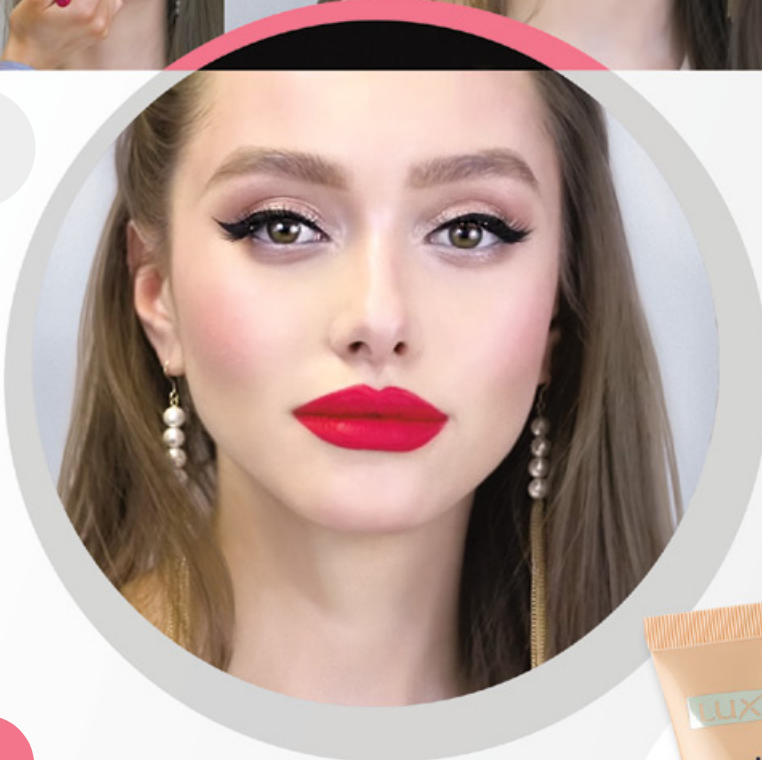


## Матовый КАРАНДАШ- ПОМАДА LUXURY

- тон 735**  
Нежная роза
- тон 736**  
Цветущая мальва
- тон 737**  
Малиновый рай
- тон 738**  
Алый рассвет
- тон 739**  
Весенний поцелуй
- тон 740**  
Розовое дерево
- тон 741**  
Винный вкус

Наш макияж закончен.  
С ним Вы вполне можете выйти на красную ковровую дорожку Голливуда.

Наш официальный канал на Youtube:  
<https://www.youtube.com/channel/UCHwFm8beZRZCLckhDi-AVHw>



Для идеального тона лица используйте **тональный крем «Эффект бархатной кожи»**. Крем создает оптимальную степень коррекции, подчеркивая естественный оттенок кожи и выравнивает ее тон без эффекта «маски». Кожа выглядит роскошно и естественно.

## КРЕМ ТОНАЛЬНЫЙ для лица

LUXURY

Эффект  
бархатной  
КОЖИ



- тон 01**  
Слоновая кость
- тон 02**  
Телесно-бежевый
- тон 03**  
Бежево-кремовый
- тон 04**  
Песочно-бежевый



УЖЕ В ПРОДАЖЕ

ВИТЭКС

Алоэ 97%  
натурального геля алоэ

## УНИКАЛЬНЫЙ\* МНОГОФУНКЦИОНАЛЬНЫЙ ГЕЛЬ-УХОД 7 в 1 для лица, рук и тела

УВЛАЖНЕННАЯ, НЕЖНАЯ, СВЕЖАЯ КОЖА

Уникальный многофункциональный гель-уход с необычайно высокой концентрацией натурального высокоактивного сока алоэ вера и других целебных природных компонентов оказывает экстренную помощь коже любого типа, в особенности сухой, уставшей, зрелой и чувствительной: глубоко увлажняет и напитывает сухую кожу, не провоцирует появления нежелательного блеска на коже, склонной к жирности; успокаивает, снимает раздражения, повышает защитные функции кожи, значительно улучшает ее тонус, упругость и эластичность, делает притягательно гладкой, нежной и шелковистой.

Быстро впитывается,  
не оставляет ощущения липкости.

**ГЕЛЬ АЛОЭ ВЕРА** содержит более 200 ценных компонентов, которые легко воспринимаются и усваиваются кожей и удерживаются в ней длительное время, оказывая благотворное увлажняющее, питательное и оздоравливающее действие, сохраняя молодость, упругость, свежесть и красоту кожи.

\*В ассортименте ЗАО «ВИТЭКС».

ВИТЭКС®

Алоэ 97%  
натурального геля алоэ

УНИКАЛЬНЫЙ\*  
МНОГОФУНКЦИОНАЛЬНЫЙ  
ГЕЛЬ-УХОД 7 в 1  
для лица, рук и тела

УВЛАЖНЕННАЯ,  
НЕЖНАЯ,  
СВЕЖАЯ КОЖА

Multifunctional  
7-in-1 Care Gel for Face,  
Hands and Body  
NATURAL SKIN CARE

## 7 ФУНКЦИЙ ГЕЛЯ-УХОДА для лица, рук и тела

УХОД ЗА ЛИЦОМ

### 1 УХОДОВЫЙ ГЕЛЬ ДЛЯ ЛИЦА (ФУНКЦИЯ КРЕМА)

**Результат:** глубокое увлажнение кожи, смягчение, устранение раздражений, покраснений, сухости и стянутости.

### 2 ГЕЛЬ ОТ УСТАЛОСТИ ВОКРУГ ГЛАЗ

**Результат:** глубокое увлажнение и тонизирование кожи, профилактика появления «гусиных лапок», уменьшение отечности, устранение следов усталости и стресса.

### 3 МАСКА ДЛЯ ЛИЦА, ШЕИ И ДЕКОЛЬТЕ

**Результат:** восстановление здорового уровня увлажненности кожи, активизация выработки коллагена и эластина, ускорение процессов регенерации, повышение плотности и упругости кожи.

### 4 УВЛАЖНЯЮЩИЙ УСПОКАИВАЮЩИЙ ГЕЛЬ ПОСЛЕ БРИТЬЯ

**Результат:** быстрое устранение раздражения после бритья, глубокое увлажнение, ускорение процессов заживления, смягчение кожи.

УХОД ЗА ТЕЛОМ

### 5 УХОДОВЫЙ ГЕЛЬ ДЛЯ РУК И ТЕЛА, НЕСМЫВАЕМЫЙ (ФУНКЦИЯ КРЕМА)

**Результат:** моментальное устранение шелушений, сухости, стянутости и дискомфортных ощущений, восстановление водного баланса в коже, улучшение упругости и эластичности кожи, профилактика обвисания и дряблости.

### 6 ГЕЛЬ ПОСЛЕ ЗАГАРА

**Результат:** мгновенное уменьшение покраснений и раздражений кожи после загара, длительный успокаивающий и увлажняющий эффект, ускорение процессов регенерации, продолжительное ощущение свежести и комфорта.

### 7 ГЕЛЬ ПОСЛЕ ДЕПИЛЯЦИИ

**Результат:** легкое и быстрое устранение раздражения и дискомфортных ощущений после депиляции, ускорение процессов заживления кожи, глубокое увлажнение и питание.

ЕЖЕМЕСЯЧНАЯ  
РЕКЛАМНО-ИНФОРМАЦИОННАЯ ГАЗЕТА  
«МИР КОСМЕТИКИ БЕЛИТА-ВИТЭКС»

Зарегистрирована в Министерстве информации Республики Беларусь 15 января 2010 г.  
Регистрационное удостоверение № 1005

АДРЕС РЕДАКЦИИ:  
220089, Минск, ул. Смирнова, 2, ком. 7  
Тел. (017) 309-34-38  
www.belita.by, www.vitex.by

УЧРЕДИТЕЛИ:

ЗАО «ВИТЭКС»  
220089, Минск, ул. Смирнова, 2.  
Тел. (017) 222 12 11. Факс (017) 222 12 09.

СП «БЕЛИТА» ООО  
220089, Минск, ул. Декабристов, 29а.  
Тел. (017) 220 42 60. Факс (017) 222 93 68.

издатель:

ОДО «Редакция газеты  
«Мир косметики БЕЛИТА-ВИТЭКС»

Главный редактор Э.Б. ТРОШИН

Газета выходит один раз в месяц.  
Подписной индекс: 63318.

Подписано в печать 26.07.2019 г.  
Формат 60x84 1/8. Печать офсетная.  
Тираж 20700 экз.  
Зак. 1912

Отпечатано в Республиканском унитарном предприятии «Издательство «Белорусский Дом печати» 220013, г. Минск, проспект Независимости, 79 ЛП № 02330/106 от 30.04.2004 г.